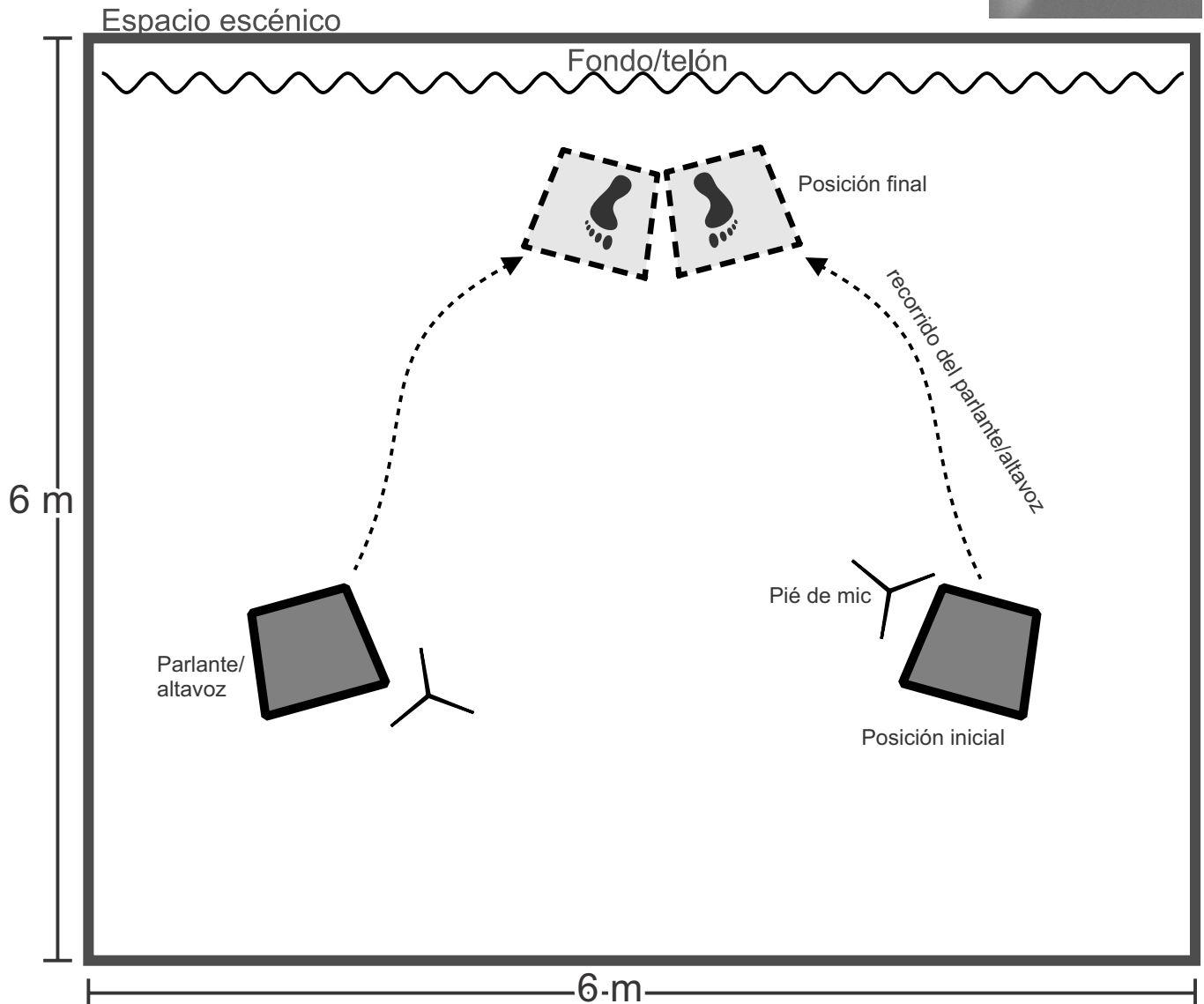
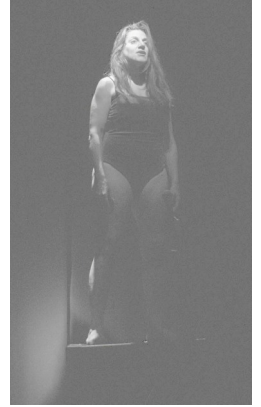


Dispositivo escenográfico:

Los micrófonos y los parlantes/altavoz (de 70cm de altura aprox.) serán utilizados en escena por la actriz y son parte del dispositivo escenográfico, deben ser funcionales y por ellos saldrá el sonido de la obra. Durante la función, la actriz se sienta en los parlantes, los traslada y se para sobre ambos juntos.

La puesta está concebida para un teatro de caja negra. Pueden utilizarse telones y tapete si fuera necesario.



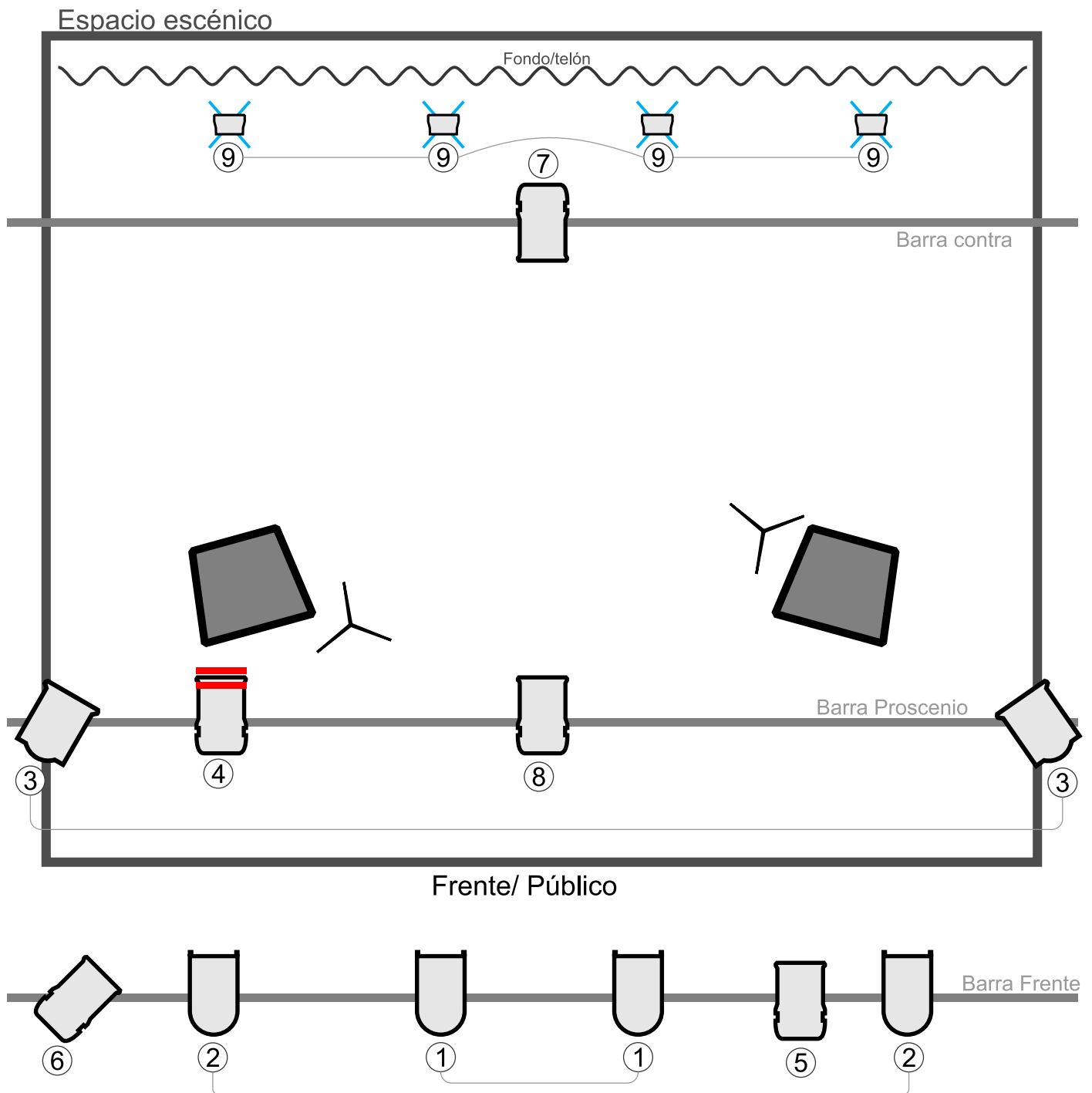
Requerimientos técnicos

De sonido:

- 2 micrófonos
- 2 Pie de Micrófonos
- 2 Parlantes/altavoces (que interactúan en escena) de 70 cm de altura aprox.
- En cabina: entrada de línea para conexión de notebook

De luz:

- se requiere consola DMX capaz de controlar luces led e incandescente de 12 canales mínimo
- 4 par LED - RGB (van en el piso)
- 5 PC (un filtro color rojo)
- 4 PAR 64 MFL
- 2 Fresnel



PLANTA DE LUCES

OBRA:
"El Mar es un animal
que espera"

AÑO:
2025

Referencia	Tipo	Cant. total
	PC	5
	Fresnel	2
	PAR 64 MFL	4
	LED	4
	Pie de piso / cruz	4
	Parlantes	2
	Pie de Micrófonos	2
	Gelatina Color Rojo	1